

# APRÈS L'ÉCOLE CENTRALE DE LILLE ?

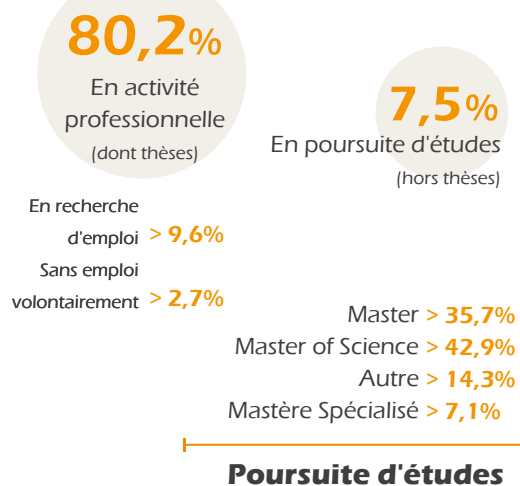
Chaque année, les statistiques sur la situation professionnelle des élèves nouvellement diplômés témoignent du haut niveau de la formation centralienne.



**Mathieu Lamboley**  
Analyste  
> PwC

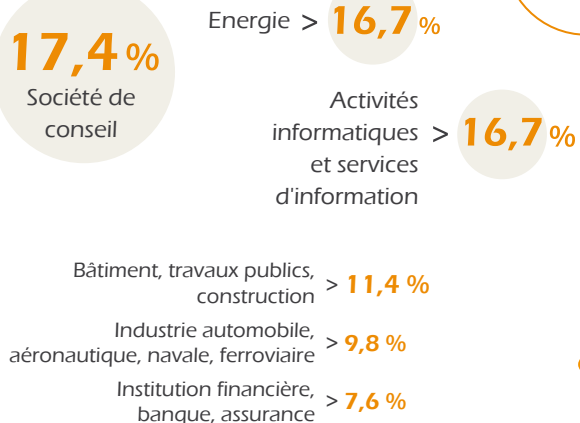
Le double diplôme Centrale Lille / Edhec, option finance, que j'ai suivi pendant cinq ans (deux années à Centrale Lille, puis à l'EDHEC ainsi qu'une année de césure obligatoire), fut une expérience exceptionnelle dans mon parcours étudiant, tant au point de vue associatif, que personnel et professionnel. Il m'a permis de rencontrer des personnes aux ambitions très diverses, et d'acquérir des compétences complémentaires et recherchées par les recruteurs. Ce double diplôme me permet également d'accéder au réseau des anciens des deux écoles, ce qui est un réel atout pour le futur. Enfin la complémentarité de ces deux cursus a aussi été un réel atout dans mon insertion professionnelle et m'a permis de trouver un métier qui me plaît dès la sortie d'école.

## Profils des diplômés



## Poursuite d'études

## Principaux secteurs d'activité



## Délai de recherche du premier emploi

Taux de réponse : **85%**

**50,4%**  
Contrat signé avant d'être disponible

**22%**  
Moins de 2 mois

**19,8%**  
De 2 à 4 mois

**7,8%**  
Plus de 4 mois



## Localisation

Région parisienne > **50%**  
Etranger > **22%**  
Autre département > **13%**  
Nord Pas-de-Calais > **15%**

## Taille

< 50 salariés > **17%**  
de 50 à 249 salariés > **13%**  
de 250 à 4 999 salariés > **26%**  
5 000 et plus > **44%**

## Principales fonctions

**19,7%**  
Etudes - Conseil

**15,9%**  
Production - Exploitation

R&D TIC > **15,2%**

R&D non informatique > **14,3%**

Méthodes, contrôle de production, maintenance > **6,1%**

Autre service ou département > **4,5%**

Informatique industrielle et technique > **3,8%**



Taux d'activité **87,7%**



Diplômés embauchés à l'étranger **22%**



Rémunération moyenne annuelle **40,2 K€/an**



### Hinde Hdiguellou

Hydrocarbon Allocation  
Engineer  
> TOTAL

Centrale Lille m'a permis l'acquisition d'un socle de connaissances scientifiques très solide et m'a surtout donné la possibilité d'orienter mon cursus selon mes propres envies et mes ambitions. Mes trois années ont été, à tout point de vue, riches d'expériences et de réflexion.

En troisième année, j'ai fait le choix d'aller vers le génie des procédés, spécialité que j'ai pu ensuite approfondir en intégrant le master « Energie et Procédés » de l'IFP School (Institut Français du Pétrole). Les enjeux de ce secteur sont immenses et les défis à relever sont nombreux. Les technologies toujours plus innovantes permettent d'aller au-delà des conditions les plus extrêmes, la stratégie géopolitique est omniprésente dans tous les projets vu la complexité de la scène énergétique mondiale. Surtout le regard des jeunes ingénieurs est primordial car nous sommes les acteurs de la transition énergétique qui est en cours.

J'adore évoluer dans un contexte tel que celui-ci. J'ai donc commencé à travailler sur des projets très opérationnels en faisant tout d'abord mon apprentissage IFP School au sein du groupe Air Liquide. Une fois mon double diplôme validé, je me suis envolée vers Aberdeen, en Ecosse, où je travaille désormais pour Total, dans un environnement multiculturel et au plus près des plateformes de la mer du Nord.

## Témoignages de diplômés Centraliens de Lille



### Bruno Henrique Joia

Head of Business Intelligence  
> TAPPS GAMES

Après deux ans d'études en double diplôme à l'Ecole Centrale de Lille, je suis retourné au Brésil pour finir mes études dans mon école d'origine, l'Ecole Polytechnique de l'Université de São Paulo. Je peux dire que la formation centralienne a joué un rôle très important depuis mon retour. J'ai constaté la valeur du réseau d'anciens élèves pendant ma recherche de stage de fin d'études au Brésil. Un ancien élève Centralien, double-diplômé comme moi, m'a invité à rejoindre Kanui, une startup du groupe allemand Rocket Internet au Brésil, spécialisée dans le commerce électronique des articles pour la pratique de sports.

J'ai débuté comme stagiaire en Business Intelligence. Dans une startup, être stagiaire signifie souvent être le responsable d'un projet ou d'un pôle, et le niveau de responsabilité est très haut. J'étais chargé de rassembler toutes les données sous forme de rapports et indicateurs clés de performance, pour aider la direction et les gérants de chaque équipe lors de la prise de décision. Après 8 mois de stage, en janvier 2013, j'ai été embauché comme analyste d'affaires, cette fois-ci avec la mission de structurer et développer la gestion de la relation clients, particulièrement les e-mails marketing, un des canaux de vente clés dans le commerce

électronique. J'avais 24 ans et je me suis retrouvé tout à coup le leader d'une équipe de 6 personnes, plus jeunes ou plus âgées que moi. C'était un vrai défi pour moi, mais ma formation Centralienne a joué à nouveau un rôle très important à ce moment-là. Tout au long de mon parcours au sein du groupe Rocket Internet, j'ai invité d'autres collègues Centraliens et Polytechniciens à nous rejoindre, en faisant valoir le réseau Centralien au Brésil. Quelques-uns ont rejoint le groupe après mon invitation et continuent à y jouer un rôle très important.

Quant à moi, muni d'un sentiment de devoir accompli, et motivé par mon envie d'entreprendre dans des domaines plus centrés sur la technologie, j'ai pris la décision de quitter Kanui fin 2014 pour me consacrer à un nouveau projet. Aujourd'hui je suis le responsable du pôle Business Intelligence chez Tapps Games, un important studio brésilien de développement de jeux vidéo pour les plateformes mobiles. C'est un nouveau défi pour lequel je me sens bien préparé grâce à ma formation et mes expériences acquises au long de ma vie.

Source : enquête premier emploi de la CGE auprès des Centraliens de Lille, promotion 2014.  
Enquête réalisée 4 mois après la sortie des diplômés.

Conception : Centrale Lille  
Crédits photographiques © Centrale Lille (Anteale)

# École Centrale de Lille

## Obs'Emploi

L'insertion professionnelle des jeunes diplômés en 2014



ECOLE.CENTRALELILLE.FR

École Centrale de Lille  
Cité scientifique - CS 20048  
59651 Villeneuve d'Ascq Cedex  
tél : +33 (0)3 20 33 53 53

