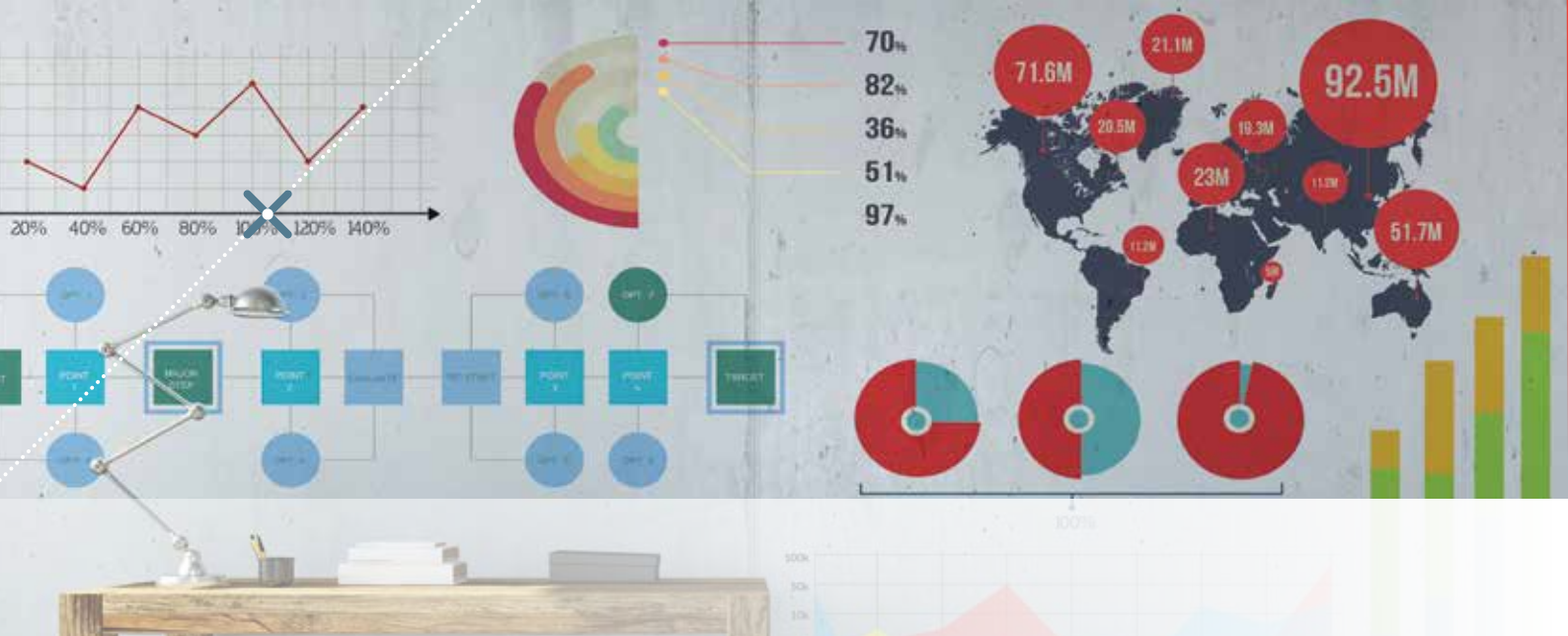




# INGÉNIEUR MANAGER ENTREPRENEUR

Formation post-bac en 5 ans



## SOMMAIRE

**03**

Découvrez la formation ITEEM

**04|05**

5 ans pour préparer  
votre avenir

**08**

Que faire après la  
formation ITEEM?

**09**

Comment intégrer la  
formation ITEEM?

**10|11**

Une vie étudiante riche  
et dynamique

# centralelille

AUDACE • EXIGENCE • RESPECT

« Centrale Lille forme des ingénieurs et des docteurs responsables, qui ont conscience du rôle qu'ils ont à jouer dans la société de demain »

Emmanuel Duflos, Directeur

**3** formations  
d'ingénieur



**1550**  
élèves-ingénieurs

**100** doctorants

**300** diplômés par an

**10 000** diplômés regroupés dans un réseau

**35%** d'étudiants double diplômés à l'international

**3** chaires  
d'enseignement



**5** laboratoires  
de recherche

**2** écoles  
doctorales

**10** familles de  
brevets détenues

**8** masters dont **3** internationaux

**100** partenaires  
entreprises privilégiés

**88** partenaires  
à l'international



# DÉCOUVREZ LA FORMATION ITEEM

## INGÉNIEUR MANAGER ENTREPRENEUR : TROIS MOTS POUR UN PROFIL RARE

**Créée en 2003 par Centrale Lille, en partenariat avec SKEMA Business School, la formation ITEEM forme en cinq ans après le baccalauréat des ingénieurs managers entrepreneurs. Un profil rare et recherché.**

Aujourd'hui, la polyvalence et l'envie d'innover sont des qualités très appréciées des entreprises. La formation ITEEM a pour objectif de faire émerger de nouveaux profils entrepreneuriaux pour lesquels il n'y a plus de frontière entre les domaines de l'ingénierie et du management/commerce.

L'entrepreneuriat ne se limite pas à la création d'entreprise, il peut également s'exprimer au travers de la création d'une filiale, de nouvelles activités, d'un nouveau marché, ou par la proposition d'un nouveau mode de fonctionnement au sein d'une entreprise ou du développement d'un projet associatif. L'envie d'entreprendre s'exprime aussi bien dans le cadre professionnel que dans un contexte plus personnel.

La formation ITEEM propose un cursus spécifique rendu possible par la mise en œuvre d'une pédagogie innovante. Un programme adapté intègre l'ensemble des disciplines étudiées et des expériences pratiques dès la première année. L'ouverture à l'international est assurée par un stage obligatoire de 8 mois dans un pays non-francophone entre la 3<sup>e</sup> et la 4<sup>e</sup> année. Ces choix pédagogiques entraînent une grande capacité d'autonomie et d'adaptabilité chez les ingénieurs ITEEMiens qui maîtrisent les dimensions technologiques, managériales et commerciales nécessaires à la gestion de projet.

La formation ITEEM vous donne les atouts nécessaires à une carrière professionnelle épanouie, en parfaite adéquation avec les besoins des entreprises.

Formation  
publique



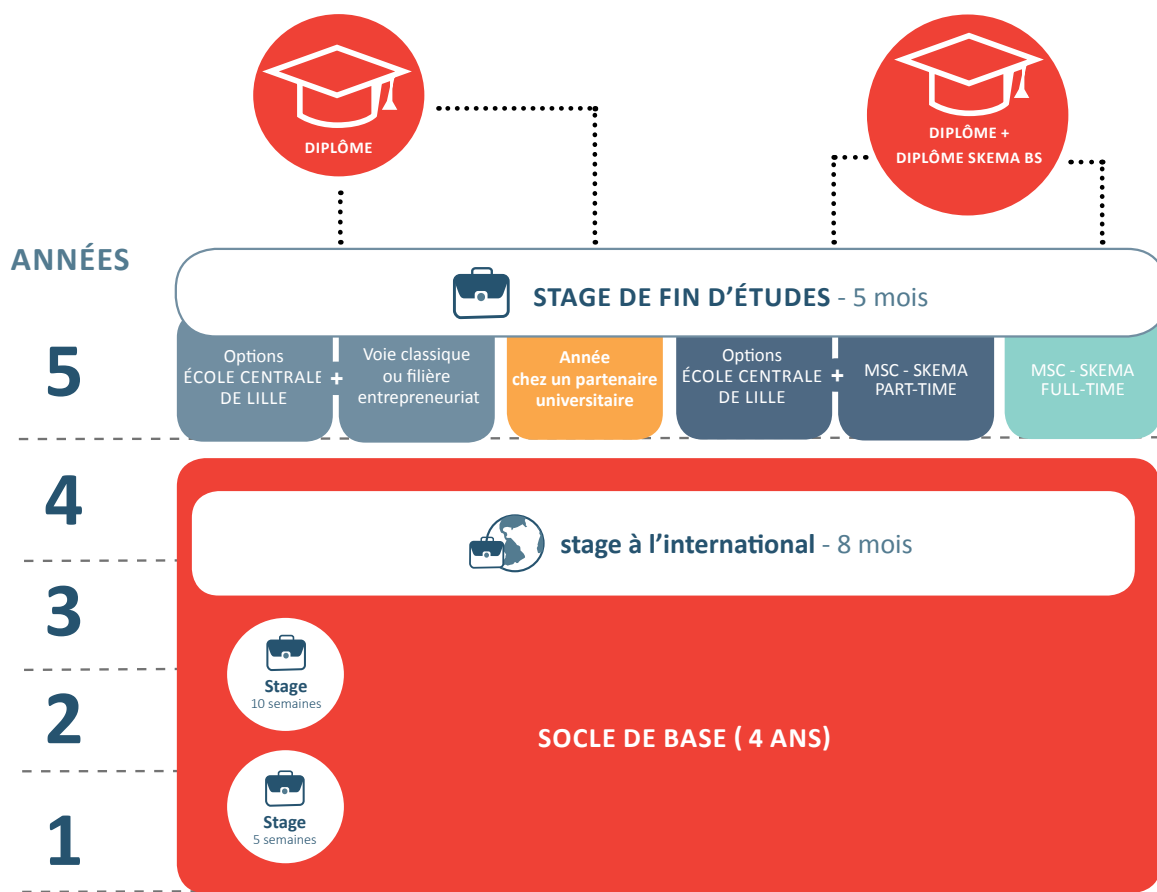
Diplôme habilité  
par la Commission  
des Titres de l'Ingénieur



# 5 ANS POUR PRÉPARER VOTRE AVENIR

La formation ITEEM s'étend sur 5 ans. Elle mêle parfaitement les enseignements d'ingénierie et de management / commerce grâce à une pédagogie adaptée qui vous permettra d'acquérir toutes les compétences de votre futur métier d'ingénieur manager entrepreneur. La formation ITEEM consiste à réaliser en cinq ans, le programme d'une école d'ingénieur et celui d'une école de commerce.

Cela est rendu possible par une organisation des études en trois phases, avec au cœur de la formation, entre la 3<sup>e</sup> année et la 4<sup>e</sup> année un stage de 8 mois minimum à l'international.





## LE SOCLE DE BASE

Le socle de base intègre dès le départ l'ensemble des disciplines étudiées et des expériences pratiques.

Il ne s'agit pas de classes préparatoires intégrées mais d'un programme pédagogique spécifique. Mathématiques, mécanique des matériaux, langues et international, génie des affaires, automatique et informatique, génie du management, électronique ondes et télécommunications, culture générale et professionnelle, projet et développement d'affaires, développement personnel et expériences font partie des nombreux enseignements dispensés durant les 4 premières années.

## L'EMPLOI DU TEMPS

Établi pour l'année scolaire complète, l'emploi du temps est différent d'une semaine à l'autre. Les étudiants ont en moyenne 32 heures de cours par semaine.

Les jeudis après-midi sont, en général, réservés aux activités extra-scolaires. L'emploi du temps est consultable directement en ligne par chaque élève. Dès la première année, le mélange des enseignements au quotidien vous permet de développer une grande capacité d'adaptation. Ainsi, vous pouvez avoir un cours de mécanique des matériaux, un cours de marketing puis un cours d'anglais dans la même journée.

### LES "PLUS"

#### DIFFÉRENTS PARCOURS EN 5<sup>e</sup> ANNÉE

- + Le **parcours entrepreneurial** pour vous permettre de développer la création d'une entreprise dès la sortie de l'école.
- + La **voie classique** avec des cours de sciences pour l'ingénieur dans les options de la formation École Centrale de Lille et des cours en management de projets complexes, management de la complexité et leadership.
- + **Double diplôme avec SKEMA Business School** : possibilité de suivre le Master of Science Project and program management and business development (PPMBD) de SKEMA Business School (part-time ou full-time).
- + Le **parcours international** pour réaliser votre dernière année à l'Université de Riverside (Californie, Etats-Unis) ou bien à l'Université de Sherbrooke (Canada).



# TISSEZ DES LIENS AVEC LE MONDE PROFESSIONNEL

## 16 À 17 MOIS DE STAGES DURANT LA FORMATION

Les entreprises recherchent des cadres directement opérationnels, c'est pourquoi les périodes de stage sont des moments clés de la formation, elles vous sont indispensables pour mettre en pratique les connaissances acquises pendant les enseignements. Les objectifs et les durées des stages évoluent au cours de la formation afin de mettre progressivement les élèves en situation de travail réel dans le milieu professionnel.

1<sup>re</sup>  
ANNÉE

1 À 2 MOIS

Initiation à la vente et découverte de l'entreprise.

2<sup>e</sup>  
ANNÉE

2 MOIS

**Mission à caractère scientifique.** Le type d'entreprise et de secteur d'activité est laissé au choix de l'élève, les domaines les plus fréquents sont ceux de la logistique, la qualité, l'informatique, la production.

ENTRE LA 3<sup>e</sup> ET LA 4<sup>e</sup> ANNÉE

8 MOIS

**Expérience en entreprise à l'international.** Se confronter à une culture différente, se forger une expérience valorisante en participant à la réalisation d'un projet, au même titre que les autres collaborateurs de l'entreprise qui les accueille.

*Afrique du Sud, Autriche, Australie, Bangladesh, Burundi, Chine, Chili, Egypte, Emirats Arabes Unis, Etats-Unis, Inde, Indonésie, Italie, Malaisie, Mexique, Norvège, République Tchèque, Roumanie, Russie, Suède,...* les destinations dépendent du choix des élèves.

5<sup>e</sup>  
ANNÉE

5 MOIS

**Stage de fin d'études** qui doit permettre au futur ingénieur de se confronter à l'exercice de son métier et qui peut constituer un stage de pré-embauche. Il peut aussi s'agir d'un projet professionnel personnalisé pour créer son entreprise.



## LES ACTIVITÉS DE PROJETS



### EN 1<sup>ère</sup> ANNÉE : PROJET D'ANALYSE TECHNIQUE ET MARKETING D'UN PRODUIT

Analyse fonctionnelle et marketing d'un produit ou d'un service de la vie courante suivie d'une proposition d'innovation. Ainsi, les élèves peuvent être amenés à démonter, par exemple, une centrifugeuse, un nettoyeur haute pression ou bien une cible de fléchettes électroniques afin d'en étudier les principes de fonctionnement et proposer une amélioration.



### EN 2<sup>e</sup> ANNÉE : CONCEPTION D'UN PRODUIT OU D'UN SERVICE INNOVANT

Les élèves sont confrontés à un problème concret d'entreprise. Tous les sujets sont des réels besoins d'entreprises et l'objectif est de concevoir et réaliser un produit ou un service : conception de barrière de sécurité, aménagement d'un entrepôt de distribution...



### EN 3<sup>e</sup> ANNÉE :

L'organisation de cette activité est sensiblement différente. Basés sur une partie de cours, de travaux dirigés et de séances de travail non encadrées, ces projets font appel à des professionnels, certains pouvant être des diplômés. **Le projet consiste à réaliser un business plan pour un porteur de projet en cours ou une entreprise.**

## LES "PLUS"

- + L'activité projet représente environ **360 heures de travail** réparties sur les trois premières années.
- + Les projets des deux premières années, sont considérés comme une activité non encadrée mais accompagnée. Les élèves disposent ainsi d'une demi-journée par semaine réservée à cette activité.

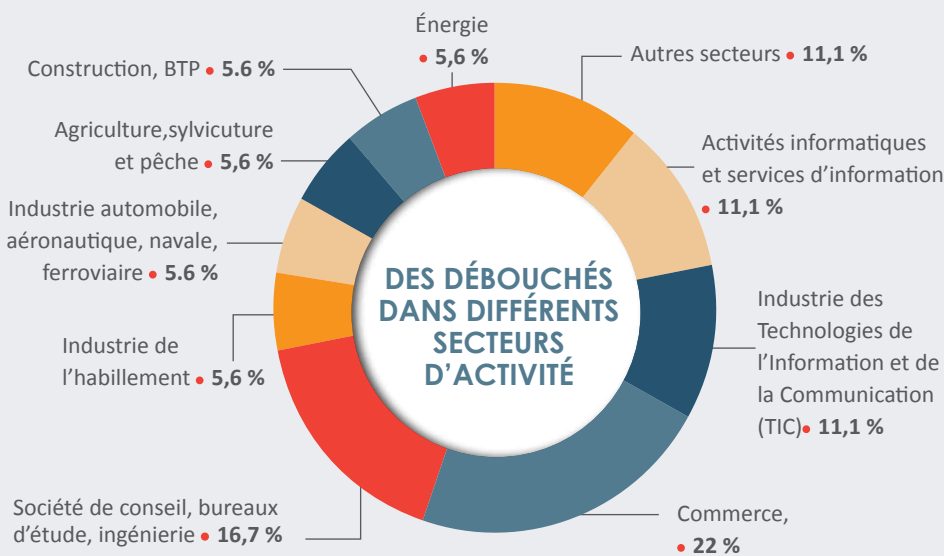


# QUE FAIRE APRÈS LA FORMATION ITEEM ?

La formation d'ingénieur manager entrepreneur vous permet une insertion professionnelle dans des secteurs d'activité très diversifiés. L'entrepreneuriat étant une des compétences développées chez les diplômés de la formation ITEEM, nombreux sont ceux à se lancer dans la création d'entreprise.



Enquête réalisée auprès des diplômés en 2015.



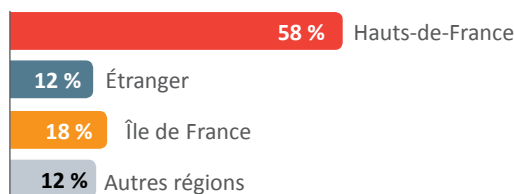
## ZOOM SUR...

### QUELQUES CRÉATIONS D'ENTREPRISES

**Adictiz** est une entreprise fondée en 2009 par Charles Christory qui développe et publie des jeux sociaux sur mobile, web et Facebook. Avec des marques à succès telles que "Paf le Chien", "Il est Con ce Pigeon" ou encore "Laboratz", Adictiz est reconnue comme un expert des jeux accessibles grand public. Forte de son expertise, Adictiz a également développé "Adictiz Box" destinée aux entreprises. Adictiz est installée à EuraTechnologies, le parc d'activités et incubateur pour nouvelles technologies de Lille. La société dispose de bureaux à Paris, et vient récemment d'ouvrir un bureau à San Francisco.

**Tri-D** est une agence de conseil et design en impression 3D. Créée en 2014, Tri-D se définit comme un artisan 2.0, alchimiste des idées en projets tangibles, au service d'une nouvelle économie créative et durable. Son objectif est de "mettre l'impression 3D au service de projets porteurs de sens !" Dans cette optique, Tri-D développe actuellement le projet "Toucher pour voir" afin d'aider les personnes déficientes visuelles à mieux se représenter le monde qui les entoure par la fabrication sur demande de n'importe quel objet, imprimé en 3D.

### LOCALISATION DES ENTREPRISES





# COMMENT INTÉGRER LA FORMATION ITEEM ?



Les candidatures sont à effectuer sur <http://admission-postbac.fr> pour tous les candidats (même ceux titulaires d'un baccalauréat étranger). L'admission n'est possible qu'en première année.

Les candidats bénéficiaires d'une bourse nationale du second degré ou de l'enseignement supérieur sont exonérés des frais de concours (à titre indicatif 40€ en 2016) sur présentation d'une notification d'attribution définitive de l'année en cours.



**L'admission se fait sur concours réservé aux élèves de Terminale S et STI2D ou élèves étrangers titulaires d'un diplôme équivalent.** Une soixantaine d'élèves est sélectionnée chaque année pour intégrer la formation ITEEM. L'admission des candidats repose à la fois sur l'excellence du niveau académique, sur la personnalité de l'élève et sur sa volonté d'entreprendre.

## PREMIÈRE ÉTAPE DU CONCOURS

**Admissibilité sur épreuves écrites sous forme de QCM** se déroulant sur une demi-journée. Le test comprend des questions de mathématiques, de sciences, de culture générale et culture d'entreprise, de français et d'anglais. Seuls les candidats sélectionnés à l'issue de la première étape peuvent participer à la seconde étape.

## DEUXIÈME ÉTAPE DU CONCOURS

**Admission sur entretien de motivation et examen du dossier.** L'épreuve orale consiste en un entretien visant à apprécier la motivation du candidat et donnant lieu à une note. L'examen du dossier porte sur les bulletins de première et de terminale (deux premiers trimestres) et donne lieu à une appréciation.

Différents centres d'examen écrit ont lieu en France (Bordeaux, Lille, Lyon, Marseille, Metz, Nantes, Paris). Pour les candidats domiciliés en outre-mer ou à l'étranger, d'autres centres d'examen écrit peuvent éventuellement être mis en place.

**Les dates, les horaires et les centres d'examen seront communiqués aux candidats quelques jours avant la date du concours.**

## VENEZ NOUS RENCONTRER !

Chaque année, la formation ITEEM organise une journée portes ouvertes et des journées d'immersion pour passer une journée dans la peau d'un élève-ingénieur ! Retrouvez les dates sur notre site : [iteem.centralelille.fr](http://iteem.centralelille.fr)



# UNE VIE ÉTUDIANTE RICHE ET DYNAMIQUE

## LES ASSOCIATIONS

Développer l'entrepreneuriat chez les élèves est l'un des objectifs de la formation ITEEM. Participer à la vie associative est indispensable pour faire ses premiers pas d'entrepreneur. Être actif dans une association, en créer une, est vivement encouragé. Dans ce sens, le jeudi après-midi est réservé aux actions associatives et sportives.

Dans la formation ITEEM, les projets associatifs constituent une expérience pratique supplémentaire, et sont un moyen de développer votre autonomie et votre sens des responsabilités. S'impliquer, partager sa passion avec les autres : des dizaines d'associations sportives, culturelles ou artistiques sont présentes sur le campus pour que chacun puisse s'épanouir !



- **Le bureau des élèves** anime et développe activement la vie étudiante : sorties, voyages, relations entreprises, organisation de conférences...Il organise chaque année les grands événements qui marquent la vie des élèves et travaille aussi au quotidien à une ambiance conviviale et professionnelle.
- **Human'iteem** est une association qui regroupe des étudiants partageant leur envie de créer des projets de solidarité internationale dans des pays en voie de développement, notamment sur le continent africain pour un développement durable et responsable. En 2014, les membres de l'association ont effectué deux voyages. L'un au Maroc, dans le village d'Ayt Oumghar où le travail de l'équipe et de ses partenaires a permis l'alimentation en eau potable des 500 villageois. L'autre au Burkina Faso à San Puié, dans le cadre d'un projet de dispensaire.
- **Cobalt Sport** est une association créée en 2014, ayant pour but de rapprocher étudiants et professionnels autour du sport pour favoriser les contacts, développer ses réseaux tout en permettant à chacun de s'épanouir. Tout au long de l'année, des rencontres et tournois de futsal et de badminton ont permis à des entreprises, des étudiants et des diplômés de se rencontrer.
- **Enactus** s'est fixé pour objectif de « faire émerger une génération de jeunes leaders responsables et engagés » en accompagnant les étudiants dans la mise en œuvre de projets d'entrepreneuriat social en impliquant les entreprises et les enseignants. Economies d'énergies, tourisme responsable, économie circulaire, font partie des thèmes de travail de l'association.



## LE CAMPUS

La formation ITEEM se situe sur le campus de la cité scientifique de Villeneuve d'Ascq. 30 000 étudiants vivent quotidiennement dans la cité scientifique desservie par deux stations de métro et située à proximité du boulevard périphérique, ce qui la place à 15 minutes de Lille.

Vous avez accès, au même titre que les étudiants de l'université de Lille aux équipements du campus de la cité scientifique. Vous bénéficiez de quatre restaurants universitaires, d'un café culture, de tous les équipements sportifs mis à votre disposition : terrains de tennis outdoor et indoor, terrains de foot, de rugby, gymnase pour la danse, le basket, le hand, le volley. Plus de 30 activités sportives sont possibles (boxe, zumba, escalade, tir à l'arc, fitness...).

Le campus se situe également à proximité immédiate d'une piscine et d'un centre commercial avec 170 boutiques et plusieurs cinémas.

### ZOOM SUR...

#### LA RÉSIDENCE GUSTAVE EIFFEL

Par convention avec le CROUS, la formation ITEEM dispose de studios dans la résidence Gustave Eiffel, située à deux pas des bâtiments.



---

Centrale Lille  
Formation ITEEM

Cité scientifique - CS 20048  
59651 Villeneuve d'Ascq Cedex

**T.** +33 (0)3 20 33 53 91

**F.** +33 (0)3 20 67 60 17

[contact.iteem@centralelille.fr](mailto:contact.iteem@centralelille.fr)

[iteem.centralelille.fr](http://iteem.centralelille.fr)