



# PROJETS DE CONSULTING : LES ÉTUDIANTS AU SERVICE DES ENTREPRISES

Vous envisagez de développer un produit innovant, un nouveau service ou un nouveau procédé ?  
Vous avez des idées de recherche et de développement en attente faute de temps ou de ressources ?

Confiez votre projet aux élèves-ingénieurs de Centrale Lille !

Le principe des activités projets est simple : en groupe ou individuellement, les élèves se penchent sur votre problématique et vous apportent une solution concrète, adaptée et innovante, à la hauteur de vos exigences.

## UN PROJET VOUS APPORTE :

- le **résultat du projet**, qui est au préalable négocié avec vous : prototype réalisé avec ses plans, nouveau procédé de fabrication avec ses outils, études...
- l'ensemble de l'**analyse** effectuée : études de faisabilité technique, antériorité, marketing...
- un **accès aux technologies de pointe des 5 laboratoires** de Centrale Lille et l'encadrement par des enseignants-chercheurs
- la **valorisation de votre projet** et la participation à de nombreux prix et concours de projets étudiants
- un **regard innovant** des élèves par leur esprit d'analyse, d'observation et de critique constructive
- une **approche pluridisciplinaire** avec les volets techniques, marketing, managériaux et environnementaux
- une garantie de **confidentialité**, sur demande
- une **relation contractuelle** établie entre votre entreprise et Centrale Lille pour définir les conditions du partenariat.

## 3 FORMATIONS D'INGÉNIEURS POUR RÉPONDRE À TOUS VOS PROJETS



### ÉCOLE CENTRALE DE LILLE

L'activité projet est placée au cœur de la formation. **2000 heures sont consacrées à la réalisation de votre projet lors des deux premières années, soit 6 ou 7 étudiants qui travaillent un an et demi à deux ans sur votre projet.**

En troisième année, les élèves réalisent individuellement un **projet IMPAct** (initiative, mission, projet et action). Ils traitent le projet de manière autonome et individuelle. La finalité du projet IMPAct est de contribuer à la responsabilisation de l'élève ingénieur qui s'investit dans votre entreprise pour créer de la valeur.

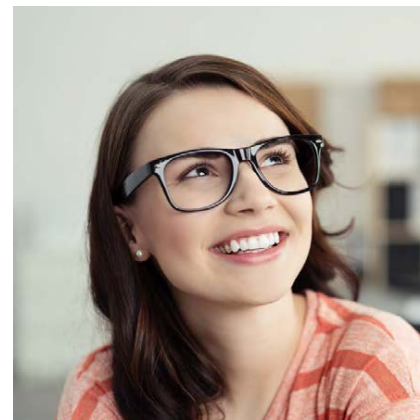


### IG2I

Axée sur la pratique, l'activité projets joue un rôle important dans la formation IG2I.

De la mise en place d'un cahier des charges à la mise en pratique du management de projet, en passant par la veille technologique et l'innovation technique, les élèves répondent à la commande de votre entreprise.

Il peut s'agir de développer une application informatique ou un produit technologique (en 2<sup>e</sup> année) ou de mener à bien un projet technique de façon globale : étude de marché, évaluation des coûts, définition et gestion des livrables, échéances... (en 4<sup>e</sup> et 5<sup>e</sup> année).



### ITEEM

La formation ITEEM favorise l'apprentissage par l'action et **360 heures sont consacrées à l'activité projet**. Les étudiants réalisent un projet par an lors de leurs trois premières années.

De la conception à la mise en œuvre en intégrant les dimensions technologiques, entrepreneuriales, d'innovation et de marketing, les élèves s'investissent pour vous fournir un travail correspondant parfaitement à vos attentes. Créer une innovation technologique sur un produit existant, une transformation technique sur un processus d'une entreprise ou de nouveaux modèles économiques d'entreprise, les thèmes des projets menés par les élèves de la formation ITEEM évoluent en fonction des années d'études.