

QUEL CURSUS POUR VOUS ?

- Orientation management
- Orientation recherche
- Double diplôme EDHEC
- Orientation contrat pro
- Double diplôme étranger
- Classique

Exemples de projet

- Projet « flashlog »**
Des lunettes à Réalité Augmentée pour faciliter le picking en entrepôt, déjà commercialisée par le partenaire GENERIX.
- Projet « Stop&Star vt Velo »**
Un prototype mécanique d'aide au démarrage à vélo récupérant l'énergie du freinage.
- Projet « Leafittude »**
La contribution à la construction d'une ligne semi-industrielle de production d'extraits foliaires, en partenariat avec l'APEF, pour lutter contre la malnutrition au Sénégal.

Année de Césure

Elle permet à l'élève qui le souhaite de s'immerger pendant un an en entreprise ou de bâtir un projet plus personnel avant de revenir à l'école pour y poursuivre sa troisième année de formation.

Activité projet 1^{ère} & 2^{ème} années

Véritable moteur de la formation. Pendant deux années, les élèves ingénieurs ont pour objectif de résoudre ou de faire progresser un problème industriel qui se pose à l'entreprise.

Stages

Partie intégrante de la formation, ils permettent d'acquérir des compétences, de découvrir un secteur d'activité, de nouer des contacts avec des professionnels, en s'inscrivant dans un projet professionnel.

TRONC COMMUN DE 1^{ÈRE} ET 2^{ÈME} ANNÉES

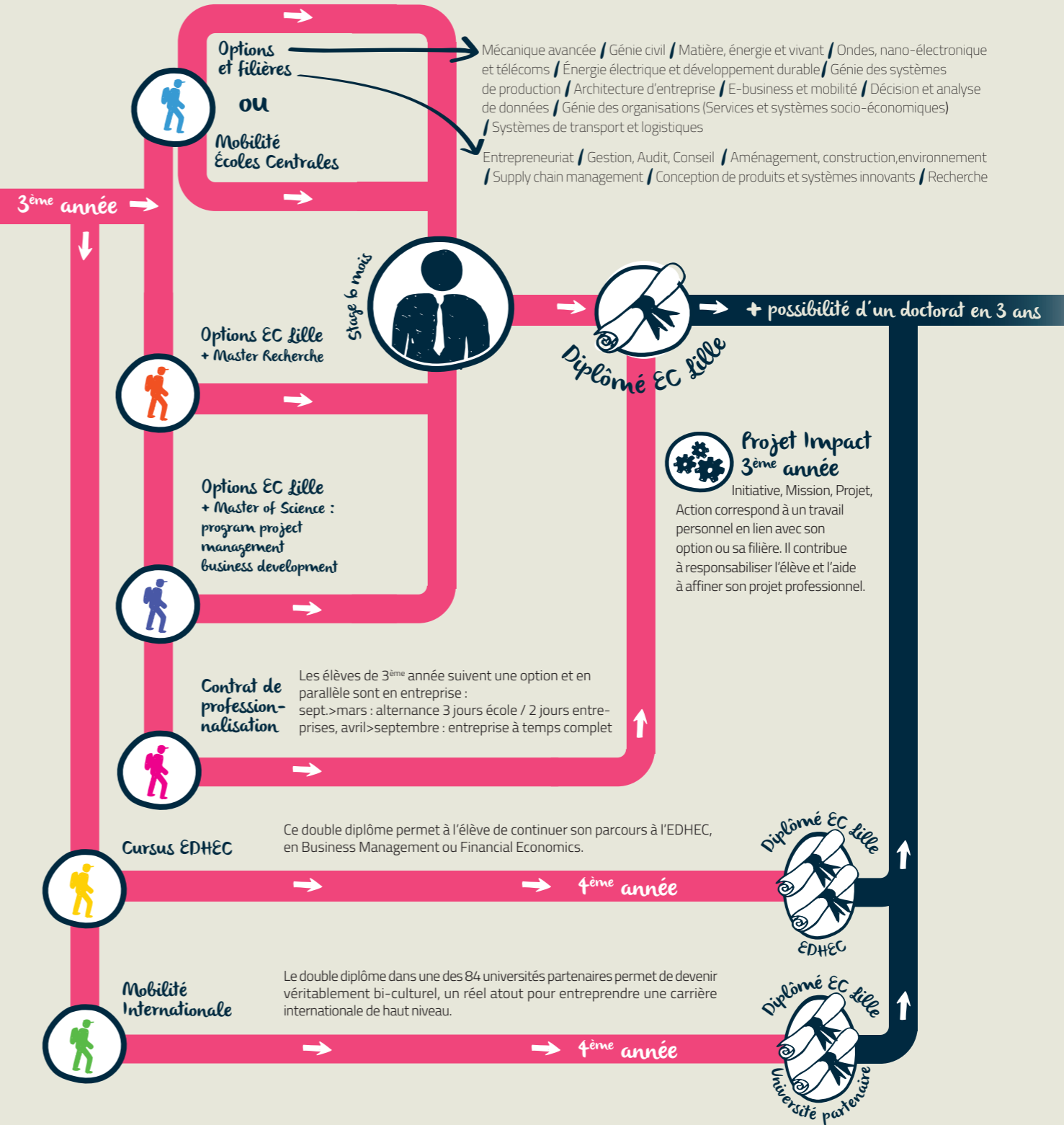
À Centrale Lille, la scolarité s'articule sur trois années. Les deux premières années constituent le tronc commun semestrialisé pendant lequel les élèves vont acquérir les fondamentaux de leur formation généraliste. Durant les premières semaines à l'École, les étudiants bénéficient d'une **période d'harmonisation** suivant leur filière de recrutement (48h). Le tronc commun de la formation est constitué d'un socle commun (1 040h), et d'enseignements électifs (320h). Possibilité de suivre une licence de mathématiques en parallèle du tronc commun.

Stage 4-5 semaines
Découverte de l'entreprise

Stage 3 mois

Possibilité d'un semestre dans une université partenaire

* Exceptés les étudiants du double diplôme étranger



Le socle commun

d'enseignements obligatoires (1 040 heures) couvre :

- Les sciences et sciences pour l'ingénieur
- Les sciences de l'entreprise
- Les langues vivantes

Enseignements électifs

(320 heures)

- les enseignements électifs disciplinaires (1 à 7 choix parmi environ 70 enseignements)
- les enseignements électifs transversaux (1 à 3 choix possibles parmi 11 enseignements)
- les élèves ont la possibilité de réaliser un projet recherche dans le cadre des enseignements électifs.